

En soirée **SAM 23
JUIN**



CONCERTS GRATUITS A VERDUN - MET FESTIVAL

- > 20H30 : Marbles + Greenshape
 - > 22H : Archimède - Quai de Londres de Verdun
- Programmation du 22/06 au 7/07
www.musiques-terrasses.com



SON ET LUMIÈRE : « DES FLAMMES À LA LUMIÈRE »

- > *En nocturne carrières d'Haudainville à Verdun*
- Les 22, 23, 29, 30 juin
Les 6, 7, 13, 20, 21, 27, 28 juillet - 3 et 4 août
Info : 03 29 84 50 00 - Entrée payante

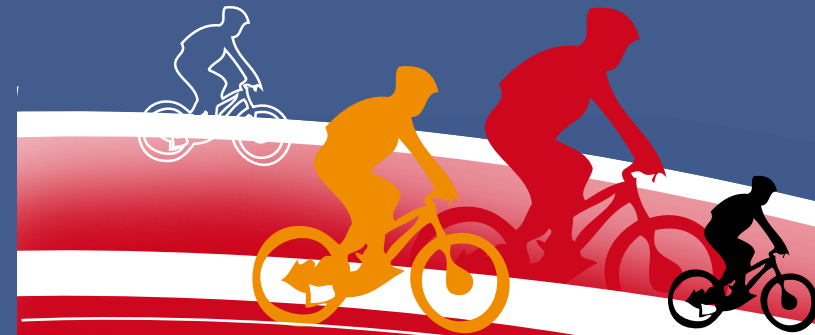


LES CHEMINS DE MÉMOIRE : SUR LES PAS DES SPORTIFS COMBATTANTS

L'Association Réflexe Organisation présente une découverte inédite du champ de bataille de Verdun, à travers des sites d'une grande authenticité, souvent peu connus du grand public. Un itinéraire pédestre familial, jalonné d'animations, guidera le promeneur sur les pas des sportifs, rugbymen, boxeurs, escrimeurs, cyclistes, coureurs de fonds qui, pris dans la tourmente de la Grande Guerre, sont venus combattre en Meuse. Le circuit, au départ de l'Ossuaire de Douaumont, emprunte les chemins forestiers reliant l'ouvrage de Thiaumont, les Postes de Commandement 119 - 120, l'ouvrage de Froideterre et l'Abri des 4 Cheminées.

Au programme : reconstitutions historiques sur sites, démonstrations sportives, expositions d'objets et de véhicules d'époque, lectures publiques et chants d'époque, conférences flash. Une invitation à une promenade mémorielle, pour tous les âges, au cœur d'une forêt riche d'un patrimoine unique au monde.

- > 10H30-17H30 PARKING OSSUAIRE DE DOUAUMONT
- OUVERT A TOUS / GRATUIT
Info : Office de tourisme du Pays Verdunois - Tél : 03 29 85 41 52
www.champdebataille-verdun.com



Nocturne VTT

Samedi
23 juin 2012

SUR LE CHAMP DE BATAILLE
DE VERDUN À DOUAUMONT

18h-22h

Départ parking de
L'Ossuaire de Douaumont

2 circuits au choix

18 ou 35 km



Participation 3€
casque, gilet fluo et lampe obligatoires
OUVERT À TOUS

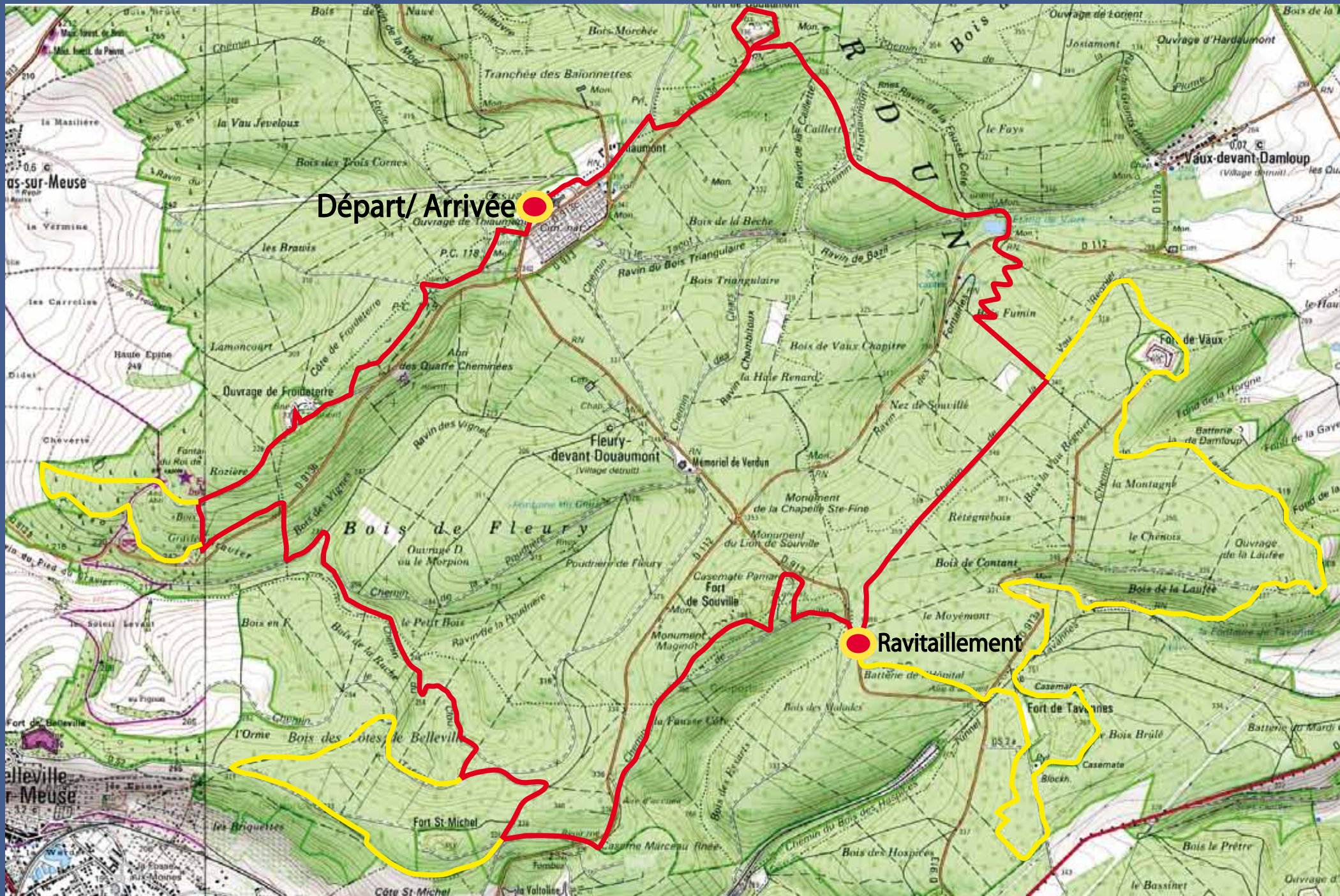
Infos



Office de Tourisme du Pays Verdunois
Tél : 03 29 85 41 52
www.champdebataille-verdun.com

Dans le cadre
de la manifestation

LES 4 JOURS
DE VERDUN



 18 km

 35 km