

Bulletin d'Inscription individuel

Mr Mme Melle

Nom :

Prénom :

Date de naissance :

Adresse :

.....

Code postal :

Ville :

Tel :

Club :

Parcours VTT

- samedi 10 juillet 2010
- dimanche 11 juillet 2010

Fait à le

Signature

Autorisation parentale pour les mineurs

Je soussigné(e)
autorise mon fils / ma fille
à participer à la rando VTT de la Vallée de la Sée.
Signature

Infos complémentaires

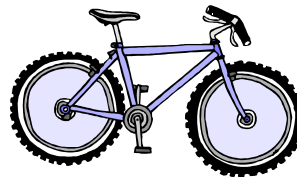
- Plusieurs ravitaillements seront situés sur les différents parcours
- Pour les cyclistes, du matériel de petite réparation (chambres à air, rustines, pneus....) sera disponible à chaque ravitaillement pour les éventuels soucis mécaniques (à la charge de l'utilisateur, règlement en fin de journée).

Les recommandations pour rouler en VTT

- Empruntez les chemins balisés et respectez le sens des itinéraires.
- Restez maître de votre vitesse.
- Soyez prudent et courtois lors des dépassements ou croisements.
- Contrôlez l'état de votre VTT.
- Gardez vos déchets, soyez discret et respectueux de l'environnement.

Alain DANIEL : son palmarès :

Champion de France de Cyclo-cross, Vainqueur du 1^{er} Tour de France VTT en 1991, Vice champion du monde de VTT en 1992, Champion du monde par équipes en Cyclo-cross en 1992, 104 sélections en équipe de France, 12 participations au championnat du monde, 55 victoires nationales et internationales, 120 victoires en Cyclo-cross.



Hébergements

Chambres d'Hôtes, Gîtes d'Etapes, Gîtes ruraux
Campings, Hôtels-Restaurants

La liste est disponible sur simple demande.

Renseignements

Office de Tourisme du canton de Sourdeval

Tél. 02 33 79 35 61

otsourdeval@wanadoo.fr

www.vtt-valleedelasee.com

lpns

Ne pas jeter sur la voie publique

La Vallée de la Sée

Samedi 10 et Dimanche 11 Juillet 2010

Édition parrainée par Alain DANIEL



Randonnée

"la Sée VTT"

sur les chemins de l'espace VTT-FFC



Vélo Club
Sourdeval - Mortain



Samedi 10 et dimanche 11 juillet

2 Randonnées VTT

Le samedi 10 juillet : 70 Km

Départ à 8h30 du complexe sportif de Juvigny le Tertre

A partir de 12h, repas sur le champ de foire à Sourdeval

Vers 18h, apéritif dégustation de produits du terroir au complexe sportif de Juvigny le Tertre. Possibilité de prendre une douche à l'arrivée

Le dimanche 11 juillet : 75 Km

Départ à 8h30 du stade René Herbert à Brécey

A partir de 12h, repas à l'école de la Chaise Baudouin


Vers 18h, vin d'honneur au stade René Herbert de Brécey

Possibilité de prendre une douche à l'arrivée


Accueil à partir de 8h pour un café offert par les Communautés de Communes

Renseignements & inscriptions

Office de Tourisme du canton de Sourdeval

 02 33 79 35 61

Roger LELOGEAIS

 02 33 59 72 11

Infos Pratiques



Au Pays de la Baie du Mont Saint Michel, entre Caen et Rennes, se niche une jolie vallée où s'étire un petit fleuve côtier, la Sée, qui achève son périple dans la Baie, sublime trait d'union entre un patrimoine culturel d'exception et une nature unique.

La SEE VTT est ouverte à tous ceux qui aiment la découverte de la nature et de ses paysages, sans esprit de compétition.

Conditions d'inscription :

Tous les participants sont priés de respecter le code de la route.

Port du casque obligatoire

Tarifs :

Les tarifs comprennent l'inscription et les ravitaillements.

	PRIX
Engagement par journée	5 €
Repas du midi	10 €

Droits d'inscription

Circuits VTT

.....X 5€ =
(Nombre de jours)

.....X 10€ =
(Nombre de jours)

TOTAL =

- date limite d'inscription : **le 30 juin 2010**
- un T-shirt offert aux 200 premiers inscrits

[Règlement à joindre à l'inscription](#)

[à l'ordre de l'OFFICE DE TOURISME Du Canton de SOURDEVAL](#)

[et à retourner à](#)

**Office de tourisme du Canton de Sourdeval
Jardin de l'Europe
50150 SOURDEVAL**